

**Il PRIMO** trattamento  
che **RISOLVE**  
il **PROBLEMA** della muffa  
**DEFINITIVAMENTE**



INTERVIENE E PREVIENE

SEMPLICE, PROFESSIONALE, INODORE



Con  **TeSMUFFO**  
ANTIMUFFA PERMANENTE

**sarà un problema risolto!**

100% Made in Italy



## Cos'è TeSMUFFO

TeSMUFFO è un prodotto antimuffa, biocida e antimicotico, creato nel rispetto della normativa DIN 68800/3. Non rilascia cloro nell'ambiente trattato e non sequestra ossigeno, consentendo una salubre applicazione.

Le muffe sono un tipo di funghi pluricellulari, capaci di ricoprire alcune superfici sotto forma di spugnosi miceli e solitamente si riproducono per mezzo di spore. È comunemente chiamata muffa un agglomerato di questi sottili miceli, formatisi su materia vegetale o animale, generalmente come uno strato schiumoso o filamentoso, come segno di decomposizione e marcescenza.

## A cosa serve

L'utilizzo di TeSMUFFO ha i seguenti effetti:

- previene eventuali problemi di muffe per i luoghi più esposti al problema
- eliminazione immediata e perenne delle muffe già esistenti sul supporto
- è anche un buon antitarlo per il legno, poichè fa diventare sgradevole il sapore dell'essenza agli insetti lignivori



## Vantaggi

- Risolve il problema della muffa definitivamente
- È facile da applicare
- È invisibile e inodore
- Prodotto professionale

TeSMUFFO è il prodotto per chi esige e cerca certezze nei risultati, durevoli nel tempo.

## Perchè si crea la muffa

Il motivo per cui si formano le muffe è la presenza di acqua. Per risolvere definitivamente il problema è necessario risolvere la causa della sua creazione ovvero la presenza d'acqua anomala.

Capire cosa stà creando umidità nella casa diventa necessario.

Le cause sono:

- Condensazione,
- Umidità di Risalita,
- Ponti Termici,
- Riscaldamento Inefficiente,
- Inadeguata Areazione dei locali,
- Infiltrazioni o Perdite da impianti.

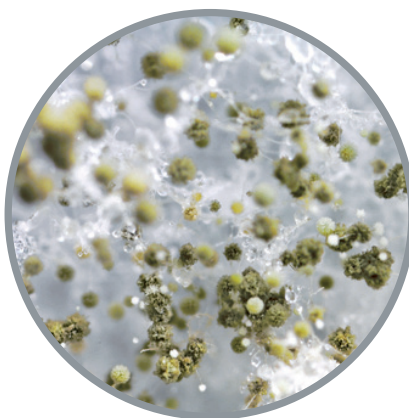
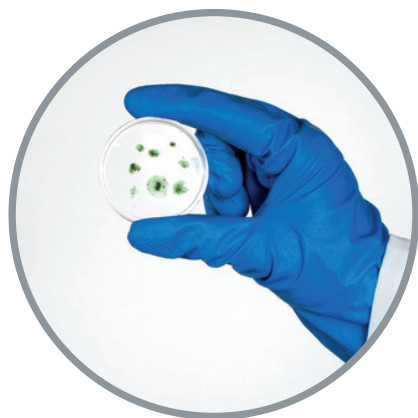


## Conseguenze per la salute

Alcune muffe sono tossiche, altre possono generare allergie.

I sintomi di affezione da muffa possono essere vari: rossore, lacrimazione, sensibilità alla luce, mal di testa, dermatosi e dermatiti irritazione a naso o gola, congestione delle vie respiratorie, dispnea, tosse, difficoltà a respirare, fino a veri e propri attacchi d'asma, sintomi simili all'influenza, culminanti in polmonite problemi di memoria e cambiamenti d'umore.

Al giorno d'oggi più del 50% delle moderne abitazioni sono contaminate da muffa.



## Ambienti interessati

- Bagni
  - Cantine e scantinati
  - Soffitte
  - Beauty farm
  - Saune
  - Piscine
  - Docce
  - Nautica
  - Cucine
  - Ripostigli
  - Dispense
  - Camere da letto
  - Garage
  - Pavimenti a parquet
- e dovunque si renda necessario un intervento risolutivo dalla muffa.

## Dove si applica

Sulle superfici attaccate dalla muffa o attaccabili come azione preventiva.

- Come ad esempio:
- Cartongesso
  - legno
  - mattoni
  - supporti lamellari
  - cartongessi cartonati
  - piastrelle
  - cotto
  - porcellane
  - calcestruzzo
  - divisori in ecomposito
  - pareti ecocompatibili.



## Come si usa su un muro

- 1- Scartavetrare, o scrostare con spatola, l'idropittura colpita da muffa. Potrebbe essere necessario rimuovere anche qualche decimo di mm di intonaco.
- 2- Applicare TeSMUFFO sulla superficie da trattare, abbondantemente, con pennello o rullo o spruzzo, per un consumo di ca. 100 gr/mq.
- 3- Tagliare la normale pittura muraria con almeno il 10% di TeSMUFFO, per ottenere una vernice antimuffa traspirante.
- 4- Applicare come consuetudine fino a copertura del supporto in 2 o 3 mani a pennello, rullo o spruzzo.

## Come si presenta

Viene proposto in confezioni della capienza di 1 lt e 5 lt.



**TeSMUFFO**  
ANTIMUFFA PERMANENTE

**Il PRIMO trattamento che RISOLVE il PROBLEMA della muffa DEFINITIVAMENTE**

**INTERVIENE E PREVIENE**  
SEMPLICE, PROFESSIONALE, INODORE  
100% Made in Italy

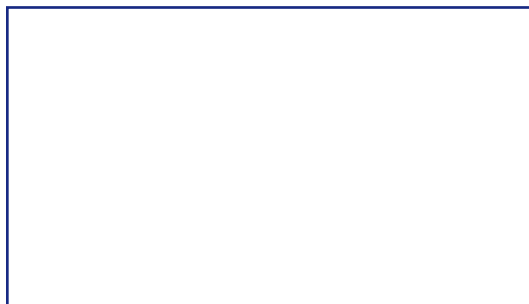
**1 Litro**

**Come si usa?**  
1- Scartavetrare, o scrostare con spatola, l'idropittura colpita da muffa. Potrebbe essere necessario rimuovere anche qualche decimo di mm di intonaco.  
2- Applicare TeSMUFFO sulla superficie da trattare, abbondantemente, con pennello o rullo o spruzzo, per un consumo di ca. 100 gr/mq.  
3- Tagliare la normale pittura muraria con almeno il 10% di TeSMUFFO, per ottenere una vernice antimuffa traspirante.  
4- Applicare come consuetudine fino a copertura del supporto in 2 o 3 mani a pennello, rullo o spruzzo.

**CORES s.r.l. Lusia - Rovigo - Italia**  
Tel. 0425 609161 - cores@collanti-cores.it  
www.resine-cores.it - www.bbrate.it

**con TeSMUFFO ... mai più problemi di muffa!**

Un lungo periodo di stoccaggio o il normale sbalzo termico stagionale, potrebbero far cristallizzare TeSMUFFO. Sarà sufficiente riscaldare moderatamente il contenitore per riavere le caratteristiche originali del prodotto.



**CORES s.r.l.**

Lusia - Rovigo - Italia - Tel.0425/609161  
cores@collanti-cores.it - www.resine-cores.it  
www.tesmufo.it