

Scheda Tecnica

TD 0,06 - 0,1 SB	TD 0,7 - 1,2 SB
TD 0,1 - 0,3 SB	TD 2,0 - 4,0 SB
TD 0,3 - 0,9 SB	TD 4,0 - 8,0 SB

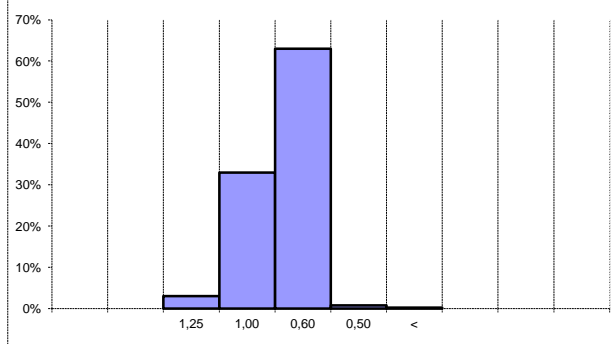
Cores Srl
COLLANTI E RESINE

Analisi Chimica (Fluorescenza RX)

	medio
SiO ₂	98,00
Al ₂ O ₃	0,60
Fe ₂ O ₃	0,03
K ₂ O + Na ₂ O	0,40
TiO ₂	0,08

Analisi granulometrica (TD 0,7-1,2 SB)

mm.	Percentuali trattenute		
	Min	Grafico	Max
1,25	0,00	3,00%	5,00
1,00	25,00	33,00%	45,00
0,60	49,00	63,00%	75,00
0,50	0,10	0,80%	1,00
<	0,00	0,20%	0,20



Sabbia Silicea naturale

Esame Petrografico: Non risultano contenuti in gesso, anidride, silice amorfa, miche od altro.

Esente inoltre da sostanze organiche, vegetali, argillose o comunque friabili.

Impieghi: Sabbie per metalli e manufatti in genere, masselli autobloccanti, malte speciali in cemento e resina, abrasivi, rivestimenti murali, depurazione acque, vetriere, colorifici, ceramiche, guaine impermeabilizzanti, impianti sportivi acc.

Origine: Alluvionale

Forma del grano: Arrotondato

Colore: grigio chiaro

Valore medio PH 7,50

Assorbimento acido a PH 7 7,00

Peso specifico relativo T./mc. 1,5

Peso specifico assoluto T./mc. 2,6

Durezza scala Mohs 7,0

NB: Sabbia essiccata.

CORES S.r.l. Sede : 45020 Lusina Rovigo Via dell'artigianato, 672 Tel. 0425 609 161 e Fax.: 0425 607 236

e-mail: cores@collanti-cores.it <http://www.restauri-cores.it/> <http://www.resine-cores.it/>

Partita IVA e R.I. RO: 01126880291